



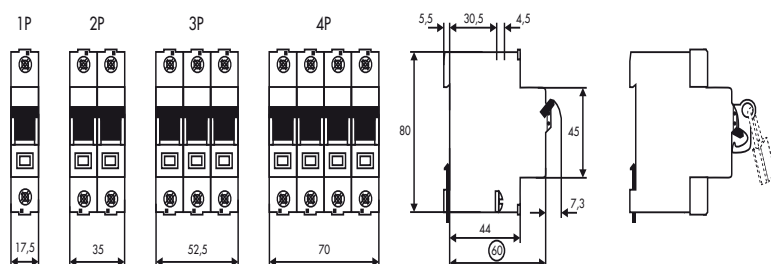
SCHRACK INFO

- Rozłącznik główny z funkcją odłączania (rozłącznik izolacyjny)
- Rozłączniki do pracy długotrwałej
- Możliwość plombowania i blokowania na kłódkę
- Możliwość załączania silników i wysokoinдукcyjnych obciążeń
- Wykonanie zgodnie z IEC/EN 60947-3
- Brak możliwości podłączenia akcesoriów: styków pomocniczych, wyłączaczy napięciowych, napędu FSA, itp.

DANE TECHNICZNE

Napięcie znamionowe / częstotliwość:	230/400 V, 50/60 Hz
Znamionowe, udarowe napięcie izolacji U_{imp} :	6 kV
Znamionowy prąd zwarciaowy 1-sek. I_{cw} :	2000 A
Znamionowa zdolność załączania zwarcia I_{cm} :	2800 A
Maks. dobezpieczenie:	125 A
Znamionowe napięcie izolacji:	$U_i = 690 V$
Prąd znamionowy:	kategoria AC 23/40/63/63/63/63 A kategoria AC 22/40/63/80/100/125 A
Zaciski podłączeniowe:	2,5–50 mm ²
Moment dociskowy śrub:	2,5–5 Nm
Możliwość oszynowania:	z wył. nadmiarowoprądowymi i różnicowoprądowymi

WYMIARY



PRĄD ZNAMIONOWY / BIEGUNY	MODUŁY	OPAK.	TYP	KOD EAN	DOSTĘPNOŚĆ	STORE	NR KAT.
40 A / 1-biegunowy	1	12	IA 1/40	9004840406016			BZ900241
40 A / 2-biegunowy	2	6	IA 2/40	9004840406023			BZ900242
40 A / 3-biegunowy	3	4	IA 3/40	9004840406030			BZ900243
40 A / 4-biegunowy	4	3	IA 4/40	9004840406047			BZ900244
63 A / 1-biegunowy	1	12	IA 1/63	9004840406054			BZ900261
63 A / 2-biegunowy	2	6	IA 2/63	9004840406061			BZ900262
63 A / 3-biegunowy	3	4	IA 3/63	9004840406078			BZ900263
63 A / 4-biegunowy	4	3	IA 4/63	9004840406085			BZ900264
80 A / 3-biegunowy	3	4	IA 3/80	9004840406115			BZ900283
80 A / 4-biegunowy	4	3	IA 4/80	9004840406122			BZ900284
100 A / 1-biegunowy	1	12	IA 1/100	9004840406146			BZ900201
100 A / 2-biegunowy	2	6	IA 2/100	9004840406153			BZ900202
100 A / 3-biegunowy	3	4	IA 3/100	9004840406160			BZ900203
100 A / 4-biegunowy	4	3	IA 4/100	9004840406177			BZ900204
125 A / 3-biegunowy	3	4	IA 3/125	9004840406207			BZ900223
125 A / 4-biegunowy	4	3	IA 4/125	9004840406214			BZ900224
Blokada 6 mm dla BZ900xxx	–	1	–	9004840260892			B5900285